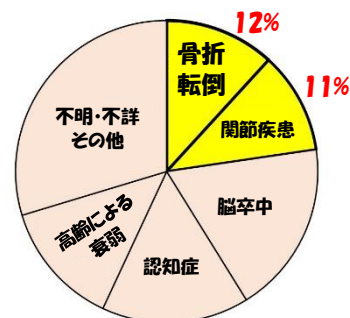


骨粗しょう症が心配な健診受診者様

骨粗しょう症は寝たきりの原因となる骨折を起こすおそれがあります！(生命予後も悪化させます)



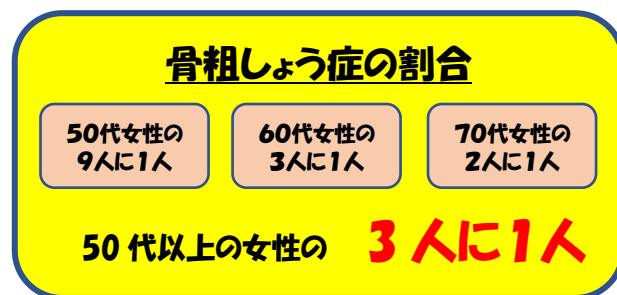
介護が必要である原因疾患



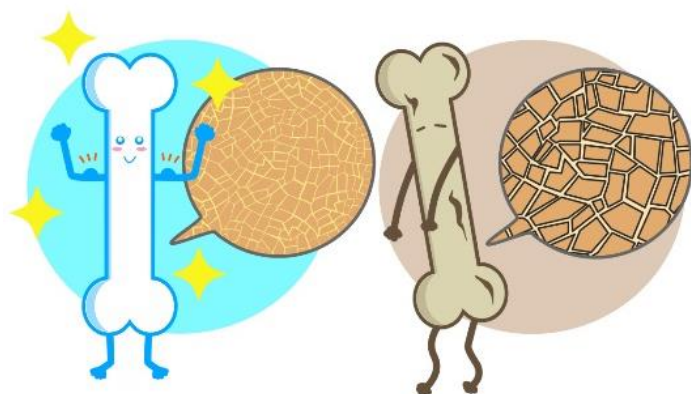
厚生労働省：国民生活基礎調査（平成25年）

下記のあてはまる方は骨粗しょう症専門外来へご相談下さい

1. 40歳以上のやせている女性
2. 骨折したことがある
3. 両親が太ももか背骨の骨折をきたした
4. 身長が2cm以上低くなった
5. 背中が丸くなった・腰痛がある
6. 転びやすい・歩きにくい
7. 生活習慣病(糖尿病、高血圧、脂質異常症)
8. 肝臓・腎臓の数値が悪い
9. ステロイドを飲んでる



当院骨粗しょう症専門外来では、問診、各種検査(血液検査、腰椎レントゲン撮影、骨密度測定)を行い、最新の知見に基づき、効果的かつリスクの低い治療プランを提示しつつ、患者様の生活背景を考慮して無理のない治療を心掛けております。



「いつのまにか骨折」に注意！

骨密度が高くても骨粗しょう症と診断されることもあります！

早期介入・早期治療が大事です！

赤羽病院 骨粗しょう症専門外来
毎週金曜日午後2時～4時半(予約制)
文責・担当医：渡邊